

### 3 審査および賞

1 審査会 令和6年10月上旬

2 審査員 岡山県習字教育研究会

### 3 賞

#### ●個人

- ◆岡山県知事賞 2点 賞状と副賞
- ◆岡山県議会議長賞 2点 賞状と副賞
- ◆岡山県教育委員会教育長賞 3点 賞状と副賞
- ◆岡山県習字教育研究会会長賞 3点 賞状と副賞
- ◆岡山県農業協同組合中央会会長賞 3点 賞状と副賞

#### ●団体

- ◆最優秀賞・優秀賞・努力賞 受賞校に賞状と副賞

### 4 入賞発表

- 入賞発表は令和6年11月下旬、JAを經由して出品小・中学校に通知いたします。
- 表彰式は令和6年12月21日（土）に行う予定です。

### 5 全国コンクールへの応募

（主催：全国共済農業協同組合連合会 全国本部）

- 入賞した優秀作品のうち、（半紙・条幅とも）各学年別最上位の1点を全国コンクールに応募します。
- 全国コンクールにおいて、上位入賞者は東京で令和7年2月7日（金）に表彰式を行う予定です。



書道コンクール  
キャラクター  
"キョシヨ"

© 2006 JA-KYOSAI

#### 全共連岡山県本部本部賞

- ◆金賞 5点 賞状と副賞
- ◆銀賞 36点 賞状と副賞
- ◆銅賞 54点 賞状と副賞
- ◆佳作 若干点 賞状と副賞
- ◆入選 若干点 賞状
- ◆参加賞 応募者全員

〈後援〉岡山県・岡山県議会・岡山県教育委員会・岡山県習字教育研究会・JA岡山中央会  
山陽新聞社・株式会社日本農業新聞・NHK岡山放送局・RSK山陽放送  
OHK岡山放送・TSCテレビせとうち・RNC西日本放送・KSB瀬戸内海放送



令和6年度

# JA共済岡山県小・中学生 書道コンクールの ご案内



### 1 趣旨

JA共済では、組合員およびその家族・地域住民の生命・財産を危険から守るための保障活動・地域貢献活動に積極的に取り組み、“しあわせの輪”をひろげるよう努力しています。

その一環として共済事業の相互扶助・思いやりの精神を、次代をになう小・中学生にも伝えていくとともに、児童・生徒の書写教育に貢献することを目的として「書道コンクール」を開催します。

### 2 募集内容

1 課題 ●別紙のとおり

2 応募資格

農業協同組合（以下「JA」という。）の所在区域内の小学校および中学校（義務教育学校等含む）、特別支援学校の小学部・中学部（以下小・中学校という。）に在籍する児童・生徒とします。

3 応募点数 ●半紙・条幅とも1人各1点とします。

4 締切日 令和6年9月5日（木）



© 2006 JA-KYOSAI

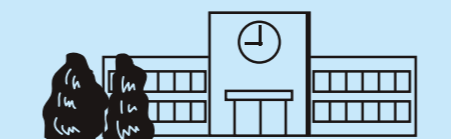
〈主催〉

JAグループ岡山  
JA共済連岡山

～心の豊かさ、地域社会との  
絆づくりを大切に～

●連絡先

Blank box for contact information.



## 5 作品の規格

- 〈半紙〉半紙（タテ約33cm×ヨコ約24cm）  
※一般的に使用されるものと異なるサイズの紙は使用しないでください。
- 〈条幅〉画仙紙半切（タテ約136cm×ヨコ約35cm）
- 〈字体〉小学校の学習指導要領の学年別漢字配当表に示す字体に準ずるものとします。
- 〈書体〉小学生は楷書、中学生は楷書または行書とします。



## 6 応募方法

出品目録・名札を作成のうえ、所属するJAにご応募ください。

### 「出品目録」および「名札」の作成

- システムで作成する場合は、添付の『「出品目録」および「名札」作成システム操作マニュアル』をご参照ください。
- 手書きで作成する場合は、添付の『応募方法（手書き用）』をご参照ください。

## おねがい

- 締切期日・作品の規格、応募方法などを遵守ください。
- 応募作品が募集内容と合致しない場合は無効になることがあります。
- 誤字・補筆のないようにご注意ください。



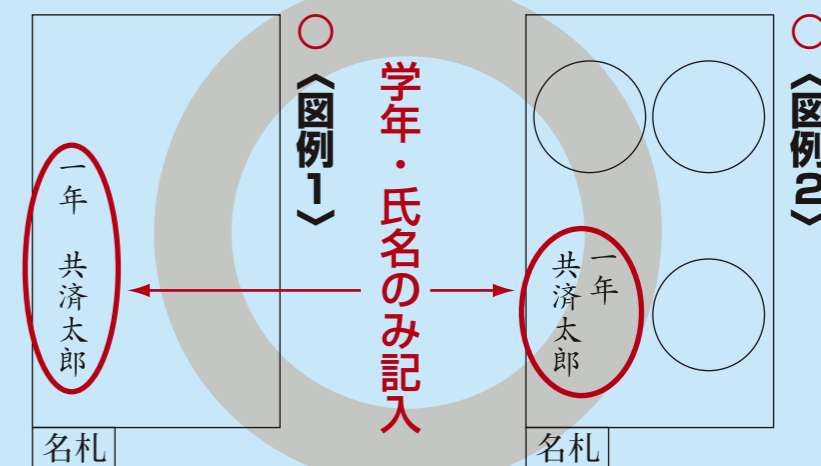
© 2006 JA-KYOSAI

## 応募作品について

- 応募作品の著作権および、作品の二次使用等に関する一切の権限は応募の時から期限の制限なく主催者に帰属し、作品の返却はいたしません。
- 優秀作品については作品をはじめ、氏名・学校名等を印刷物・広報誌・ホームページ・展示等に使用することがあります。
- 出品目録・名札等不足するときは、JA共済連岡山のホームページ (<https://www.ja-kyosai-okayama.jp/contest>) から印刷可能です。
- 募集について不明な点があるときは、主催者まで連絡してください。
- 提出いただいた個人情報については、応募者名簿を作成する等のコンクール業務に必要な範囲でのみ使用します。

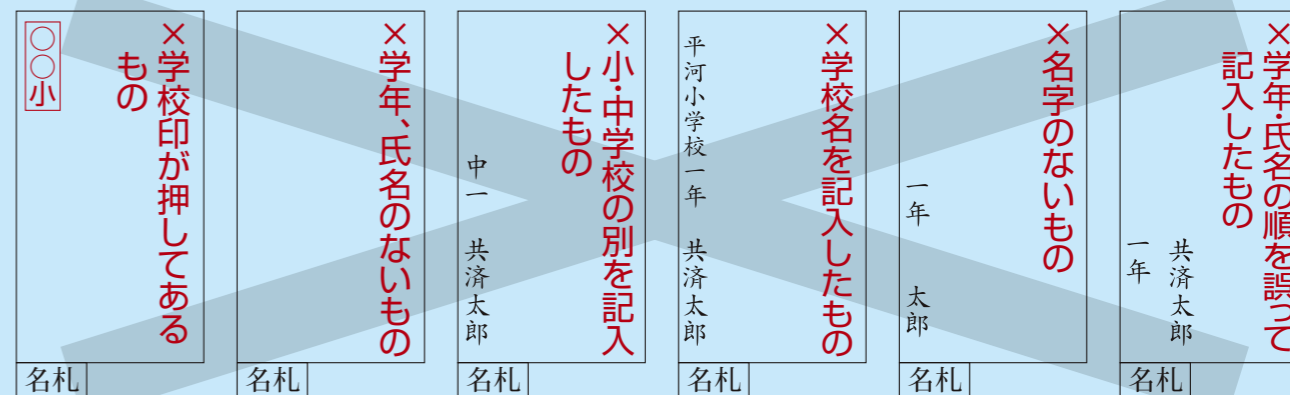
## 制作上の注意事項

### 正しい書き方 (学年・氏名のみ記入します)



※半紙3文字の課題の場合の文字配列は、上記「正しい書き方」図例2に示してあるとおりとし、その場合の学年・氏名の配置は、図例1、2どちらもでも可とします。

### 誤った書き方 (学年・氏名の記入についてご注意ください)



#### ①小学校第1学年および第2学年

学年・氏名とも「漢数字」「漢字」「ひらがな(カタカナも可)」いずれでもかまいません。ただし、アラビア数字は使用しないでください。

#### ②小学校第3学年以上

学年は「漢数字」・氏名は原則「漢字」とします。

※義務教育学校等の学年表記については学校の考え方に準じます。

(七年、八年、九年と記入してください。)

## 7 応募の際のチェック事項 (先生方へのお願い)

- 規定の名札を作品の左下隅に貼り付けていますか。
- 作品へ学校名等の記入、押印をしていないことを確認しましたか。
- 応募作品には、出品目録を添付していますか。
- 出品目録の番号は各学年ごとに一括通し番号になっていますか。



© 2006 JA-KYOSAI